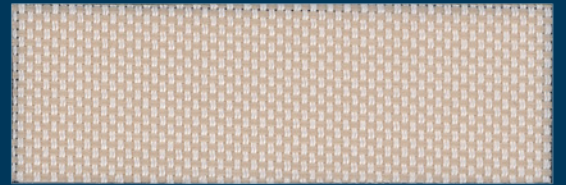


1



2



3



4



5

SYMI

Composizione: <i>Composition:</i> <i>Composition:</i> <i>Composición:</i>	100% Polyestere				
Peso: <i>Weight:</i> <i>Poids:</i> <i>Peso:</i>	250 g/m ²				
Spessore (mm): <i>Thickness:</i> <i>Epaisseur:</i> <i>Espesor:</i>	0,4				
Altezza tessuto (mm): <i>Width:</i> <i>Largeur:</i> <i>Ancho:</i>	3000				
Comportamento alla fiamma: <i>Flammability:</i> <i>Reaction au feu:</i> <i>Reaccion al fuego:</i>	non ignifugo <i>not fire-retardant</i> <i>flamable</i> <i>non ignifugo</i>				
Stabilità alla luce (DIN EN ISO 105 B02): <i>Light Fastness:</i> <i>Solidité lumière:</i> <i>Solidez de los colores:</i>	8				
Fattore di apertura: <i>Openess Factor:</i>	3%				
Manutenzione: <i>Cleaning Instruction:</i> <i>Instruction de lavage:</i> <i>Instrucciones de limpieza:</i>	pulire con panno umido <i>spongeable</i> <i>avec éponge</i> <i>lavar con trapo humedo</i>				
REF.	AS	RS	TS	TV	GTOT ENI4501
1	8,29	56,82	34,88	34,48	0,43
2	17,94	51,36	30,70	28,47	0,45
3	25,05	46,47	28,48	26,32	0,48
4	27,40	44,35	28,24	22,33	0,49
5	50,51	31,86	17,63	14,52	0,55

TS: Trasmissione Solare / *Solar Transmittance (%)*

TV: Trasmissione Luce / *Transmittance of Visible radiation (%)*

RS: Riflessione Solare / *Solar Reflectance (%)*

AS: Assorbimento Solare / *Solar Absorptance (%)*